

Переходы коаксиально-микроросковые ПКМ2-20 и ПКМ2-40

Преимущество переходов данной серии заключается в возможности замены поврежденного перехода без вскрытия и распайки СВЧ-модуля.

Способы монтажа переходов в СВЧ-модуль — резьбовое или фланцевое соединение. Переходы серии ПКМ2-20 и ПКМ2-40 используются с СВЧ-гермовводами серии МК100 (поставляются отдельно).



Технические параметры

Обозначение	Соединитель	Рис.	Покрытие	Диапазон частот, ГГц	КСВН, не более (тип.)	Вносимые потери для пары, дБ, не более (тип.)				
ПКМ2А-20-03Р-0,3М	тип IX, вар. 3 (розетка)	1	Нет	0...32	1,2 (1,15)	0,7 (0,25)				
ПКМ2А-20-03Р-0,3Д		2								
ПКМ2А-20-13Р-0,3М	тип 3,5 мм (розетка)	1								
ПКМ2А-20-13Р-0,3Д		2								
ПКМ2-20-03-0,3М	тип IX, вар. 3 (вилка)	3								
ПКМ2-20-03-0,3Д		4								
ПКМ2-20-13-0,3М	тип 3,5 мм (вилка)	3								
ПКМ2-20-13-0,3Д		4								
ПКМ2-20-03Р-0,3Ф	тип IX, вар. 3 (розетка)	5								
ПКМ2-20-13Р-0,3Ф										
ПКМ2-20-03-0,3Ф	тип IX, вар. 3 (вилка)	6								
ПКМ2-20-13-0,3Ф										
ПКМ2-20-03Р-0,3Ф2	тип IX, вар. 3 (розетка)	7								
ПКМ2-20-13Р-0,3Ф2										
ПКМ2-20-03-0,3Ф2	тип IX, вар. 3 (вилка)	8								
ПКМ2-20-13-0,3Ф2										
ПКМ2-40-14Р-0,3М	тип 2,92 мм (розетка)	9					Нет	0...40	1,25 (1,15)	0,7 (0,25)
ПКМ2-40-14Р-0,3Д		10								
ПКМ2-40-14Р-0,3Ф2		11								
ПКМ2-40-14Р-0,3Ф		12								
ПКМ2-40-14-0,3М	тип 2,92 мм (вилка)	13								
ПКМ2-40-14-0,3Д		14								
ПКМ2-40-14-0,3Ф2		15								
ПКМ2-40-14-0,3Ф		16								
ПКМ2-40-05Р-0,3М	тип 2,4 мм (розетка)	17	Нет	0...40	1,25 (1,15)	0,7 (0,25)				
ПКМ2-40-05Р-0,3Д		18								
ПКМ2-40-05Р-0,3Ф2		19								
ПКМ2-40-05Р-0,3Ф		20								
ПКМ2-40-05-0,3М	тип 2,4 мм (вилка)	21								
ПКМ2-40-05-0,3Ф2		22								
ПКМ2-40-05-0,3Ф		23								

ПРИМЕЧАНИЕ

М – вкручиваемая часть с метрической резьбой М6×0,75.

Д – вкручиваемая часть с дюймовой резьбой 1/4"-36UNS-2A.

Ф – фланец с 4 отверстиями.

Ф2 – фланец с 2 отверстиями.

Более подробную информацию по применению переходов коаксиально-микроросковых можно найти в документе «Соединители общего применения» на сайте www.micran.ru.

Габаритные размеры

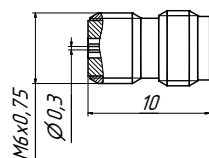


Рис. 1

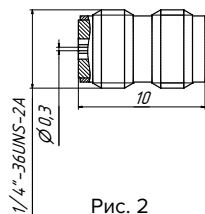


Рис. 2

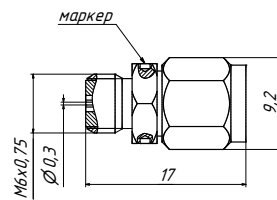


Рис. 3

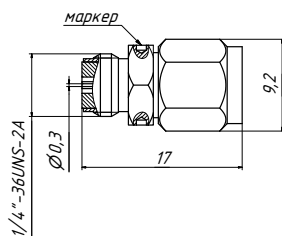


Рис. 4

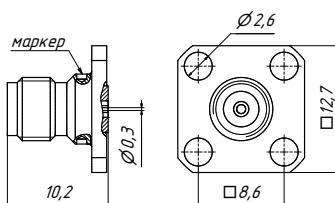


Рис. 5

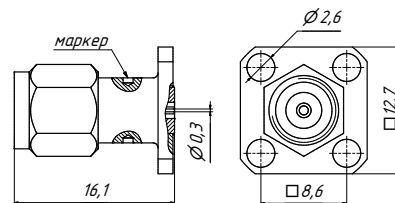


Рис. 6

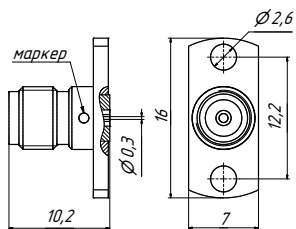


Рис. 7

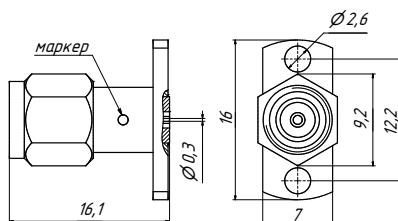


Рис. 8

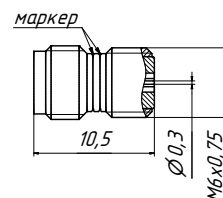


Рис. 9

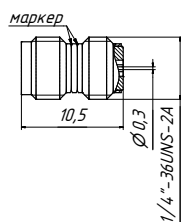


Рис. 10

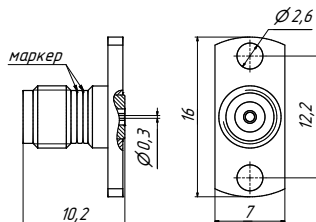


Рис. 11

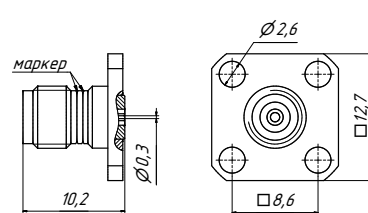


Рис. 12

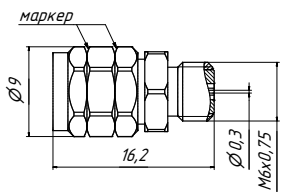


Рис. 13

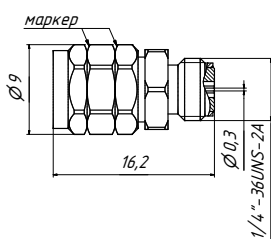


Рис. 14

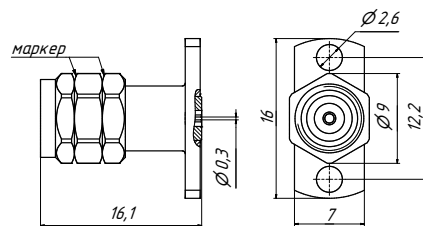


Рис. 15

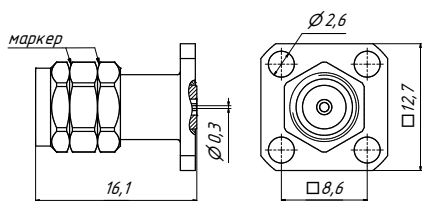


Рис. 16

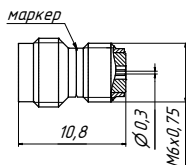


Рис. 17

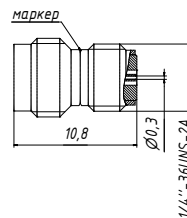


Рис. 18

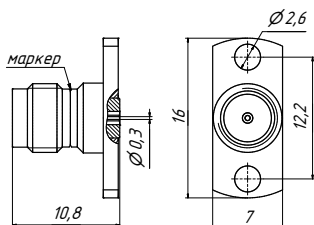


Рис. 19

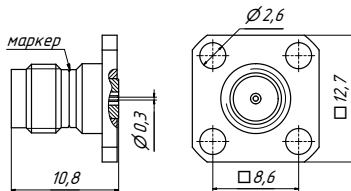


Рис. 20

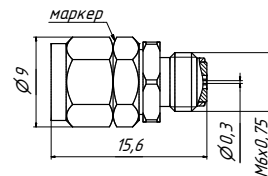


Рис. 21

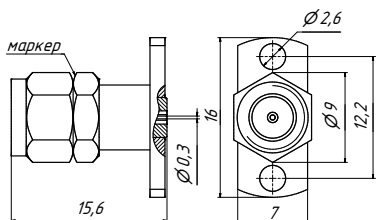


Рис. 22

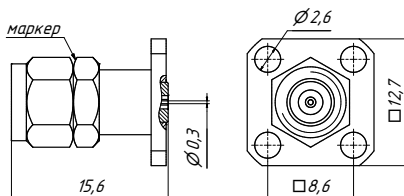
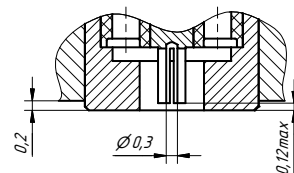


Рис. 23



Вид ПКМ с приборной стороны

Пример заказа

- ПКМ2А-20-03Р-0,3Д Переход коаксиально-микроволосковый вкручиваемый с дюймовой резьбой, соединитель тип IX, вар. 3 (розетка).